

ショウエイスポーツクラブ 四条畷




2024年スクールカレンダー

スクール休
スクール休み
○ スイミング進級テスト
スクール休・特振
スクール休・特振
赤字一日・祝

1月						
日	月	火	水	木	金	土
	1	2	3	4	5	6
7	8	9	10	11	12	13
14	15	16	17	18	19	20
21	22	23	24	25	26	27
28	29	30	31			


メッセージ



- ・2～4・8日 休講の為翌月まで振替可
- ・26・29日 進級チェック(週2回)

2月						
日	月	火	水	木	金	土
				1	2	3
4	5	6	7	8	9	10
11	12	13	14	15	16	17
18	19	20	21	22	23	24
25	26	27	28	29		


メッセージ



- ・12・23日 休講の為翌月まで振替可
- ・16・22～28日 進級チェック(全クラス)

3月						
日	月	火	水	木	金	土
					1	2
3	4	5	6	7	8	9
10	11	12	13	14	15	16
17	18	19	20	21	22	23
24 31	25	26	27	28	29	30

メッセージ



- ・20・22・23日 休講の為翌月まで振替可
- ・26・28日 進級チェック(週2回)
- ・キッズ体育テスト月間

4月						
日	月	火	水	木	金	土
	1	2	3	4	5	6
7	8	9	10	11	12	13
14	15	16	17	18	19	20
21	22	23	24	25	26	27
28	29	30				


メッセージ



- ・22～27日 進級チェック(全クラス)

5月						
日	月	火	水	木	金	土
			1	2	3	4
5	6	7	8	9	10	11
12	13	14	15	16	17	18
19	20	21	22	23	24	25
26	27	28	29	30	31	


メッセージ



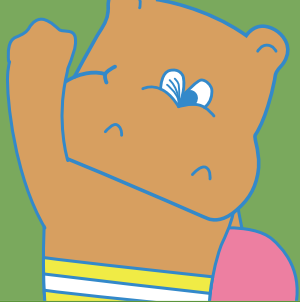
- ・3・4・6日 休講の為翌月まで振替可
- ・27・28日 進級チェック(週2回)

6月						
日	月	火	水	木	金	土
						1
2	3	4	5	6	7	8
9	10	11	12	13	14	15
16	17	18	19	20	21	22
23 30	24	25	26	27	28	29

メッセージ



- ・22～28日 進級チェック(全クラス)
- ・キッズ体育テスト月間



ショウエイスポーツクラブ 四条畷



2024年スクールカレンダー

スクール休
スクール休み
○ スイミング進級テスト
スクール休・特振
スクール休・特振
赤字・日・祝

7月						
日	月	火	水	木	金	土
	1	2	3	4	5	6
7	8	9	10	11	12	13
14	15	16	17	18	19	20
21	22	23	24	(25)	(26)	27
28	29	30	31			

8月						
日	月	火	水	木	金	土
				1	2	3
4	5	6	7	8	9	10
11	12	13	14	15	16	17
18	19	20	21	22	23	(24)
25	(26)	(27)	(28)	(29)	(30)	31

9月						
日	月	火	水	木	金	土
1	2	3	4	5	6	7
8	9	10	11	12	13	14
15	16	17	18	19	20	21
22	23	24	25	26	(27)	28
29	(30)					

メッセージ

- ・15日 休講の為翌月まで振替可
- ・25・26日 進級チェック(週2回)

メッセージ

- ・12～14日 休講の為翌月まで振替可
- ・24～30日 進級チェック(全クラス)

メッセージ

- ・16日 休講の為翌月まで振替可
- ・27・30日 進級チェック(週2回)
- ・キッズ体育テスト月間

10月						
日	月	火	水	木	金	土
		1	2	3	4	5
6	7	8	9	10	11	12
13	14	15	16	17	18	19
20	21	(22)	(23)	(24)	(25)	(26)
27	(28)	29	30	31		

11月						
日	月	火	水	木	金	土
					1	2
3	4	5	6	7	8	9
10	11	12	13	14	15	16
17	18	19	20	21	22	23
24	25	(26)	27	(28)	29	30

12月						
日	月	火	水	木	金	土
1	2	3	4	5	6	7
8	9	10	11	12	13	14
15	16	17	(18)	(19)	(20)	(21)
22	(23)	(24)	25	26	27	28
29	30	31				

メッセージ

- ・14日 休講の為翌月まで振替可
- ・22～28日 進級チェック(全クラス)

メッセージ

- ・4・23日 休講の為翌月まで振替可
- ・26・28日 進級チェック(週2回)

メッセージ

- ・25～28日 休講の為翌月まで振替可
- ・18～24日 進級チェック(全クラス)
- ・キッズ体育テスト月間

※予定が変更になる恐れがありますので予めご了承ください。※月間カレンダーはホームページまたはマイページにてご確認ください。